

Dřevo HERADESIGN®

Stropní desky z dřevěné vlny pojené magnezitem, opatřené finální povrchovou úpravou nátřikem barvou. V systému požární odolnost dle ČSN EN 13501-2 EI až 30 minut zdola.

Zvláštní upozornění

- Odchytky v barevném odstínu v porovnání se vzorníkem nebo barevným citěním mohou být důsledkem drsného povrchu dřevěných vláken, resp. povrchu desek.
- Výrobní tolerance na jmenovitý rozměr: L3, W2, T2: ± 1 mm, pro délky > 1200 mm L3: ± 2 mm
- při použití přidané vrstvy minerální vlny se doporučuje použití fólie (tloušťka < 30 µm) jako pojišťovací vrstvy .
- Max. změny rozměrů v normovém klimatu 23° C/50 % rel. Vzdušné vlhkosti: ±1 ‰
- Pro použití ve vlhkosti nad 80% r.v.v. nutné zvláštní provedení

Odolnost vlhkosti až do 90% r.v.v..



Jednovrstvá akustická deska z dřevěného vlákna pojeného magnezitem s jemnou porovitou strukturou.

Charakteristické provedení povrchu.

Uzavřený povrch se výborně hodí jako podklad pro barevné zpracování - k dispozici je téměř každý barevný odstín podle vzorníků RAL, NCS, BS nebo StoColor!

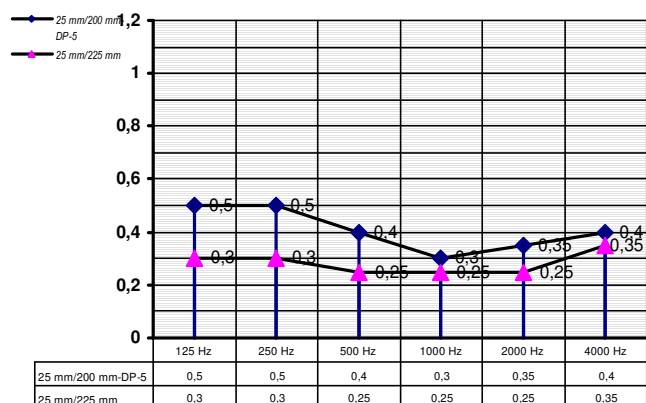
Pro odolnost do 90% r.v.v. je nutné doplnit povrchovou úpravu aplikací BFA!

Plošná hmotnost:	25 mm	15,0 kg/m²	35 mm	19,0 kg/m²	Součinitel tepelné vodivosti	λ=0,100 W/(m.K)
------------------	--------------	------------------------------	--------------	------------------------------	------------------------------	------------------------

Reakce na oheň

B s1,d0 podle EN 13501-1

Index šíření plamenem $i_s = 0,00$ mm/min.

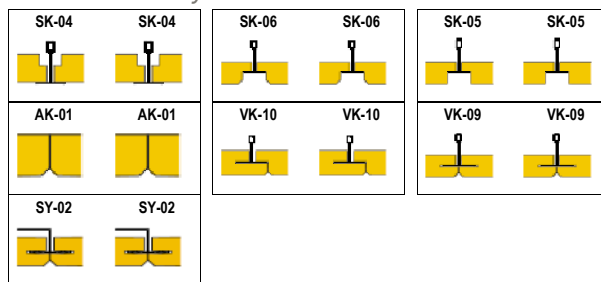


Akustické vlastnosti

Tloušťka	Podvěsná výška	DP-5	α_w	NRC	Třída
25 mm	200 mm	DP-5	0,35 L	0,35	D
25 mm	225 mm		0,30	0,25	D

Tloušťka	Podvěsná výška	dp-5/9	$D_{n,f,w}$	Třída
25 mm	700 mm	dp-5/9	60,0 dB	
	700 mm		32,0 dB	
	400 mm	dp-5	50,0 dB	

Provedení hrany



Formát mm

600 x 600,0 625 x 625,0 1200 x 600,0 1250 x 625,0

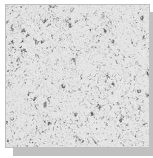
Používá se v systému:

A/B	Skrytý systém Desky vyjímatelné ALT.II	A/A	Skrytý systém Desky nevyjímatelné	B	Systém přímo šroubovaný na nosnou konstrukci	C	Viditelný systém Standardní formáty
B/WS	Obklad stěn Konstrukce skrytá - přímá montáž	W	Obklad stěn Konstrukce skrytá				

Běžová (Naturton 13)



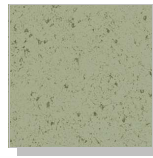
Bílá podobná RAL9010



Metalické barvy



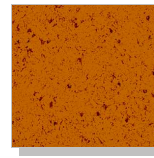
Pastelové odstíny



Speciální barvy



Syté odstíny



Odolnost nárazu podle DIN 18 032 / Díl 3 / Podhled

Provedení desky	Konstrukce	Protokol	Klasifikace
Tloušťka : 25 mm Formát : 1250x625 mm Hrana : AK-01/AK-01	Šoubovaná montáž, CD-profily 27 x 60 x 0,6 mm, Osová vzdálenost ≤ 625 mm Upevnění: 9 ks/desku Heradesignšrouby	901 7927 00/13/Sc/Kf	„odolné nárazu míče“ podle DIN 18 032/ díl 3 příp. třída 1A podle EN13964 příloha D
Tloušťka : 25 mm Formát : 1250x1250 mm Hrana : AK-01/AK-01	Šroubovaná montáž, ocelové U-profily 26 x 80 x 26 x 0,55 mm Osová vzdálenost ≤ 625 mm, upevnění: 9 ks/deska, Heradesignšrouby	901 7927 00/23/Sc/Kf	„odolné nárazu míče“ podle DIN 18 032/ díl 3 příp. třída 1A podle EN13964 příloha D
Tloušťka : 25 mm Formát : 1250x625 mm Hrana : AK-01/AK-01	Šroubovaná montáž ,rozměr dřevěných latí 60 x 30 mm Osová vzdálenost ≤ 625 mm, Upevnění: 9 ks/deska, Heradesignšrouby	901 7927 00/16/Sc/Kf	„odolné nárazu míče“ podle DIN 18 032/ díl 3 příp. třída 1A podle EN13964 příloha D
Tloušťka : 25 mm Formát : 1200x600 mm Hrana : SK-04/SK-04	Vkládaná montáž do viditelné konstrukce, Závěsy (Quicklock) Osová vzdálenost 1200 mmin T-profily 24 x 38 x 0,5 mm		„odolné nárazu míče“ podle DIN 18 032/ díl 3 příp. třída 1A podle EN13964 příloha D
Tloušťka : 35 mm Formát : 1250x1250 mm Hrana : AK-01/AK-01	Šoubovaná montáž, CD-profily 27 x 60 x 0,6 mm, Osová vzdálenost ≤ 625 mm Upevnění: 9 ks/desku Heradesignšrouby	901 7927 00/11/Sc/Kf	„odolné nárazu míče“ podle DIN 18 032/ díl 3 příp. třída 1A podle EN13964 příloha D

Odolnost nárazu podle DIN 18 032 / Díl 3 / Obklad stěn

Provedení desky	Konstrukce	Protokol	Klasifikace
Tloušťka : 25 mm Formát : 1250x625 mm Hrana : AK-01/AK-01	Šroubovaná montáž ,rozměr dřevěných latí 60 x 30 mm Osová vzdálenost ≤ 312,5 mm, Upevnění: 9 ks/deska, Heradesignšrouby	901 7927 00/21/Sc/Kf	„odolné nárazu míče“ podle DIN 18 032/ díl 3 příp. třída 1A podle EN13964 příloha D
Tloušťka : 25 mm Formát : 1250x625 mm Hrana : AK-01/AK-01	Šoubovaná montáž, CD-profily 27 x 60 x 0,6 mm, Osová vzdálenost ≤ 312,5 mm Upevnění: 9 ks/desku Heradesignšrouby	901 7927 00/03/Sc/Kf	„odolné nárazu míče“ podle DIN 18 032/ díl 3 příp. třída 1A podle EN13964 příloha D
Tloušťka : 35 mm Formát : 1250x625 mm Hrana : AK-01/AK-01	Šroubovaná montáž ,rozměr dřevěných latí 60 x 30 mm Osová vzdálenost ≤ 625 mm, Upevnění: 9 ks/deska, Heradesignšrouby	901 7927 00/05/Sc/Kf	„odolné nárazu míče“ podle DIN 18 032/ díl 3 příp. třída 1A podle EN13964 příloha D

Provedení s požární odolností

Schema konstrukce	Konstrukce	Protokol	Klasifikace	Technický list
	Heradesign Micro (Tloušťka : 25 mm) Konstrukce: přišroubované a zavěšené na dřevěné latě 30/60 , s položenou izolací z minerální vlny 2 x DP-9 GS 2 x 50 mm	Zkušební protokol 3729/37/10 IBMB Braunschweig, BRD	EI 30 (a←b)	TM 18/10
	Heradesign Micro (Tloušťka : 25 mm) Konstrukce: přišroubované na CD-profily a zavěšené, s položenou izolací 2 x DP-9 GS 2 x 50 mm	Zkušební protokol 3730/372/10, MPA Braunschweig, BRD	EI 30 (a←b)	TM 19/10
	Heradesign Micro (Tloušťka : 25 mm) Konstrukce: přišroubované a zavěšené na dřevěné latě 30/60 , s položenou izolací z minerální vlny 2 x DP-9 GS 2 x 50 mm	Zkušební protokol 3631/082/10 IBMB Braunschweig, BRD	EI 30 (a←b)	TM 20/10