

## Dřevo HERADESIGN®

Stropní desky z dřevěné vlny pojené magnezitem, opatřené finální povrchovou úpravou nátrikem barvou. V systému požární odolnost dle ČSN EN 13501-2 EI až 30 minut zdola.



### Zvláštní upozornění

- Odchytky v barevném odstínu v porovnání se vzorníkem nebo barevným citěním mohou být důsledkem drsného povrchu dřevěných vláken, resp. povrchu desek.
- Výrobní tolerance na jmenovitý rozměr: L3, W2, T2: ± 1 mm, pro délky > 1200 mm L3: ± 2 mm
- při použití přidané vrstvy minerální vlny se doporučuje použití fólie (tloušťka < 30 µm) jako pojišťovací vrstvy .
- Max. změny rozměrů v normovém klimatu 23° C/50 % rel. Vzdušné vlhkosti: ±1 ‰
- Pro použití ve vlhkosti nad 80% r.v.v. nutné zvláštní provedení

Odolnost vlhkosti až do 90% r.v.v..

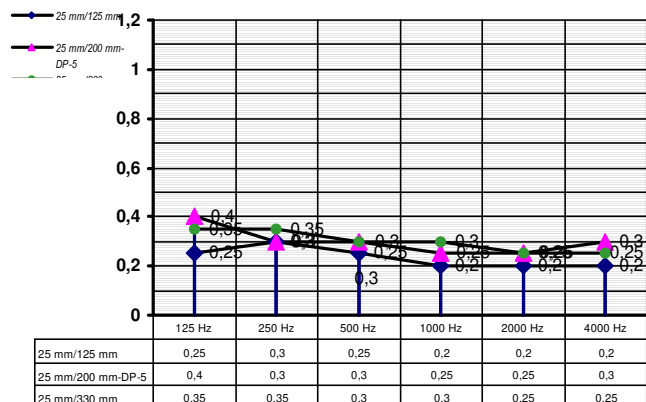
Jednovrstvá akustická deska z dřevěného vlákna pojeného magnezitem s uzavřeným povrchem. Přirozeně charakteristický, uzavřený povrch se výborně hodí jako podklad pro barevné zpracování - k dispozici je téměř každý barevný odstín podle vzorníků RAL, NCS, BS nebo StoColor! Pro odolnost do 90% r.v.v. je nutné doplnit povrchovou úpravu aplikací BFA!

Plošná hmotnost: **25 mm** **15,0 kg/m<sup>2</sup>** Součinitel tepelné vodivosti **λ=0,100 W/(m.K)**

### Reakce na oheň

**B s1,d0** podle EN 13501-1

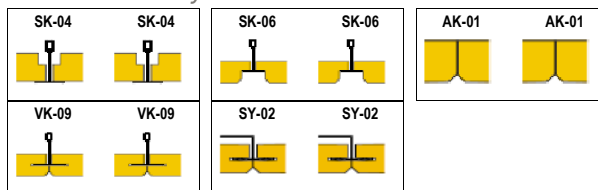
Index šíření plamenem  $i_s = 0,00$  mm/min.



### Akustické vlastnosti

Tloušťka	Podvěsná výška	$\alpha_w$	NRC	Třída
25 mm	125 mm	0,25 L	0,25	E
25 mm	200 mm DP-5	0,30	0,30	D
25 mm	330 mm	0,30 L	0,30	D

### Provedení hrany



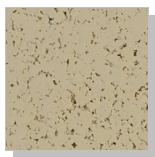
### Formát mm

600 x 600,0 1200 x 600,0

### Používá se v systému:

<b>A/A</b>	<b>Skrytý systém</b> Desky nevyjímatelné	<b>B</b>	<b>Systém přímo šroubovaný</b> na nosnou konstrukci	<b>C</b>	<b>Viditelný systém</b> Standardní formáty	<b>B/WS</b>	<b>Obklad stěn</b> Konstrukce skrytá - přímá montáž
<b>W</b>	<b>Obklad stěn</b> Konstrukce skrytá						

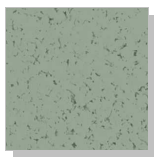
Běžová (Naturton 13)



Bílá podobná RAL 9010



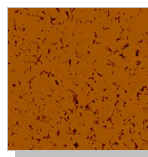
Pastelové odstíny



Speciální barvy



Syté odstíny



### Odolnost nárazu podle DIN 18 032 / Díl 3 / Podhled

Provedení desky	Konstrukce	Protokol	Klasifikace
Tloušťka : 25 mm Formát : 1200x600 mm Hrana : AK-01/AK-01	Šroubovaná montáž, CD-profily 27 x 60 x 0,6 mm, Osová vzdálenost ≤ 625 mm, závěsy v rastru 900x900 mm Upevnění: 9 ks/desku Heradesign šrouby	902 7763 000-16/Sc/Whr	„odolné nárazu míče“ podle DIN 18 032/ díl 3 příp. třída 1A podle EN13964 příloha D
Tloušťka : 25 mm Formát : 1200x600 mm Hrana : AK-01/AK-01	Šroubovaná montáž ,rozměr dřevěných latí 60 x 30 mm Osová vzdálenost ≤ 625 mm, Upevnění: 9 ks/deska, Heradesignšrouby	902 7763 000/8/Sc/Whr	„odolné nárazu míče“ podle DIN 18 032/ díl 3 příp. třída 1A podle EN13964 příloha D

### Odolnost nárazu podle DIN 18 032 / Díl 3 / Obklad stěn

Provedení desky	Konstrukce	Protokol	Klasifikace
Tloušťka : 25 mm Formát : 1200x600 mm Hrana : AK-01/AK-01	Šroubovaná montáž, CD-profily 27 x 60 x 0,6 mm, Osová vzdálenost ≤ 312,5 mm Upevnění: 9 ks/desku Heradesignšrouby	902 7763 000-3/Sc/Whr	„odolné nárazu míče“ podle DIN 18 032/ díl 3 příp. třída 1A podle EN13964 příloha D