

## Dřevo HERADESIGN®

Stropní desky z dřevěné vlny pojené magnezitem, opatřené finální povrchovou úpravou nátřikem barvou. V systému požární odolnost dle ČSN EN 13501-2 EI až 30 minut zdola.



### Zvláštní upozornění

- Odchytky v barevném odstínu v porovnání se vzorníkem nebo barevným citěním mohou být důsledkem drsného povrchu dřevěných vláken, resp. povrchu desek.
- Výrobní tolerance na jmenovitý rozměr: L3, W2, T2: ± 1 mm, pro délky > 1200 mm L3: ± 2 mm
- při použití přidané vrstvy minerální vlny se doporučuje použití fólie (tloušťka < 30 µm) jako pojišťovací vrstvy .
- Max. změny rozměrů v normovém klimatu 23° C/50 % rel. Vzdušné vlhkosti: ±1 ‰
- Pro použití ve vlhkosti nad 80% r.v.v. nutné zvláštní provedení

Odolnost vlhkosti až do 90% r.v.v..

Jednovrstvá akustická deska z dřevěného vlákna pojeného magnezitem (šířka vlákna 1 mm). Ušlechtilé provedení povrchu.

Přírodní textura se strukturou dřevěné vlny se výborně hodí jako podklad pro barevné zpracování - k dispozici je téměř každý barevný odstín podle vzorníků RAL, NCS, BS nebo StoColor!

Pro odolnost do 90% r.v.v. je nutné doplnit povrchovou úpravu aplikací BFA!

Plošná hmotnost:	<b>15 mm</b>	<b>12,0 kg/m<sup>2</sup></b>	<b>25 mm</b>	<b>18,0 kg/m<sup>2</sup></b>	Součinitel tepelné vodivosti	<b>λ=0,100 W/(m.K)</b>
------------------	--------------	------------------------------	--------------	------------------------------	------------------------------	------------------------

### Reakce na oheň

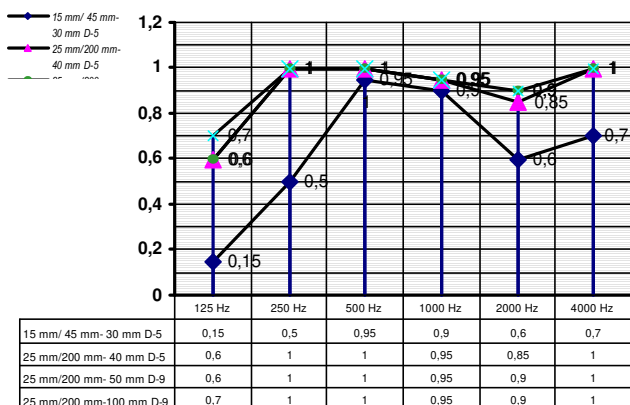
**A2 s1,d0** podle EN 13501-1

Index šíření plamenem  $i_s = 0,00$  mm/min.

### Odrazivost světla

**55,0% Naturton 13**

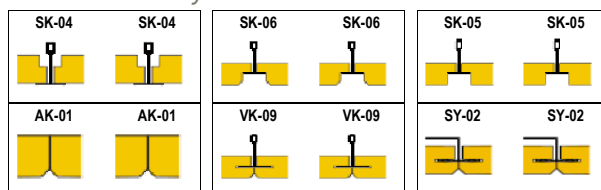
**72,0% Weiss**



### Akustické vlastnosti

Tloušťka	Podvěsná výška	$\alpha_w$	NRC	Třída
<b>15 mm</b>	45 mm 30 mm D-5	<b>0,70 M</b>	0,75	<b>C</b>
<b>25 mm</b>	200 mm 40 mm D-5	<b>0,95 L</b>	1,00	<b>A</b>
<b>25 mm</b>	200 mm 50 mm D-9	<b>0,95 L</b>	1,00	<b>A</b>
<b>25 mm</b>	200 mm 100 mm D-9	<b>0,95 L</b>	0,95	<b>A</b>

### Provedení hrany



### Formát mm

600 x 600,0 1200 x 600,0

### Používá se v systému:

<b>A/A</b>	<b>Skrytý systém</b> Desky nevyjímatelné	<b>B</b>	<b>Systém přímo šroubovaný</b> na nosnou konstrukci	<b>C</b>	<b>Viditelný systém</b> Standardní formáty	<b>B/WS</b>	<b>Obklad stěn</b> Konstrukce skrytá - přímá montáž
<b>W</b>	<b>Obklad stěn</b> Konstrukce skrytá						

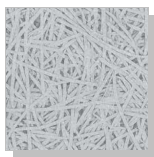
Běžová Naturton 13



Bílá podobná RAL9010



Metalické barvy



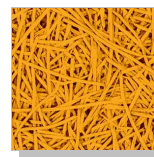
Pastelové odstíny



Speciální barvy



Syté odstíny



### Odolnost nárazu podle DIN 18 032 / Díl 3 / Podhled

Provedení desky	Konstrukce	Protokol	Klasifikace
Tloušťka : 25 mm Formát : 1200x600 mm Hrana : AK-01/AK-01	Šroubovaná montáž, CD-profilů 27 x 60 x 0,6 mm, Osová vzdálenost ≤ 600 mm Upevnění: 9 ks/desku Heradesignšrouby	902 7763 000-12/Sc/Whr	„odolné nárazu míče“ podle DIN 18 032/ díl 3 příp. třída 1A podle EN13964 příloha D
Tloušťka : 25 mm Formát : 1200x600 mm Hrana : AK-01/AK-01	Šroubovaná montáž ,rozměr dřevěných latí 60 x 30 mm Osová vzdálenost ≤ 600 mm, Upevnění: 9 ks/deska, Heradesignšrouby	902 9567 000-12/Sc/Whr	„odolné nárazu míče“ podle DIN 18 032/ díl 3 příp. třída 1A podle EN13964 příloha D

### Provedení s požární odolností

Schema konstrukce	Konstrukce	Protokol	Klasifikace	Technický list
	<b>Heradesign Superfine A2(Tloušťka : 25 mm)</b> Konstrukce:příšroubované a zavěšené na dřevěné latě 30/60 , s položenou izolací z minerální vlny 2 x DP-9 GS 2 x 50 mm	Zkušební protokol 3086/708/09 BMB Braunschweig, BRD	EI 30 (a←b)	TM 14/10
	<b>Heradesign Superfine A2(Tloušťka : 25 mm)</b> Konstrukce: Šroubované na CD-profilů 60 x 27 x 0,6 ,s 2 x DP-9 vložkou z minerální vlny 2 x 50 mm	Zkušební protokol 3183/183/13 MPA Braunschweig	EI 30 (a←b)	